

**LES PALMIERS**

Vos besoins. Vos idées... Notre métier

15, PROMENADE DU CAP - 06190 ROQUEBRUNE CAP MARTIN

AFFITTI +33 (0)4 93 35 50 60 (PREMERE 1)

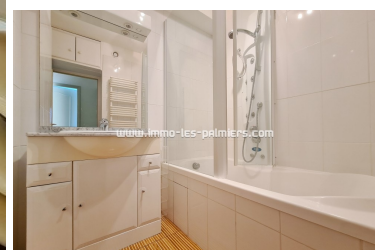
VENDITE +33 (0)4 93 35 50 60 (PREMERE 2)

## LOCAZIONI STAGIONALE

### Bilocale quartiere Cap Martin 55 m<sup>2</sup>

**ROQUEBRUNE CAP MARTIN**

### CONTATTATECI

**SPESA DI AGENZIA INCLUSA**

#### DESCRIZIONE PROPRIETÀ

<b>Riferimento</b>	19101
<b>Appartamento</b>	2 pièces
<b>Standing</b>	Normale
<b>Vista</b>	Mare/mont.
<b>Distan. mare</b>	1500
<b>Dist commercio</b>	100
<b>Superf. abitabile</b>	55 m <sup>2</sup>
<b>Superf. terrazzo</b>	20 m <sup>2</sup>
<b>Rivestim. adulto</b>	2
<b>Rivest bambino</b>	2
<b>Posizione veicolo</b>	1

**Tipo di posizione del veicolo** Parcheggio privato interno

**Piano** 3

**Prestazione** ,

**Cantina** No

**Garanzia** Obbligato.

**Onorario agenzia** Incluse

**Acces. minorato** No

**Esposizione** NE / SO

#### Bilocale quartiere Cap Martin 55 m<sup>2</sup>

Vi offriamo in affitto per le vostre vacanze un appartamento bilocale vicino ai negozi nel quartiere Cap Martin in una residence con piscina, campo da tennis e parcheggio privato. Questo luminoso appartamento offre una vista sul mare, su Menton e sull'Italia e ha accesso diretto al Principato di Monaco.

Un appartamento composto da un ingresso, un soggiorno, una cucina indipendente, una camera da letto, un bagno con doccia, un WC separato, due terrazze, un parcheggio.

LOCAZIONI STAGIONALE

APPARTAMENTO

2 PIÈCES

NORMALE

MARE/MONT.

PARCHEGGIO PRIVATO INTERNO

3ÈME PIANO

ROQUEBRUNE CAP MARTIN

1500M MARE

NE / SO

#### DIAGNOSTICA DELLE PRESTAZIONI ENERGETICHE

VALUTAZIONE ENERGETICA G

Alloggiamento a basso costo

&lt; 50 A

51 à 90 B

91 à 150 C

151 à 230 D

231 à 330 E

331 à 450 F

&gt; 450 G

Alloggiamento ad alto consumo energetico  
kWhEP/m<sup>2</sup>.in

BILANCIO GAS A EFFETTO SERRA G

Basse emissioni di gas serra

&lt; 5 A

6 à 10 B

11 à 20 C

21 à 35 D

36 à 55 E

56 à 80 F

&gt; 80 G

Elevate emissioni di gas serra  
kWhEP/m<sup>2</sup>.in/li>