

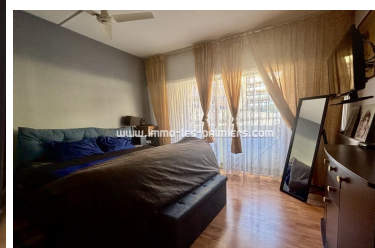
**LES PALMIERS**

Vos besoins. Vos idées... Notre métier

15, PROMENADE DU CAP - 06190 ROQUEBRUNE CAP MARTIN

LOCATIONS +33 (0)4 93 35 50 60 (TAPEZ 1)

VENTES +33 (0)4 93 35 50 60 (TAPEZ 2)

**VENTE****350 000 €****FRAIS D'AGENCE INCLUS****Appartement bord de mer 64 m<sup>2</sup>****ROQUEBRUNE CAP MARTIN****DESCRIPTION DU BIEN**

<b>Référence</b>	830
<b>Appartement</b>	2 pièces
<b>Standing</b>	Bon
<b>Vue</b>	Sans
<b>Surface habitable</b>	64 m <sup>2</sup>
<b>Surface terrasse</b>	n.c.
<b>Emplac. véhicule</b>	1
<b>Type emplacement véhicule</b>	Parking privé intérieur
<b>Étage</b>	0
<b>Prestation</b>	,
<b>Chauffage</b>	Individuel
<b>T. chauffage</b>	
<b>Cave</b>	Oui
<b>Charges</b>	2372 €
<b>Taxe foncière</b>	1177
<b>Taxe habitation</b>	Non communiqué
<b>Accès handicapés</b>	Non
<b>Exposition</b>	Sud-est

**COPROPRIÉTÉ**

<b>Nombre de lots</b>	Non communiqué
<b>Charges</b>	2372 €

**Appartement bord de mer 64 m<sup>2</sup>**

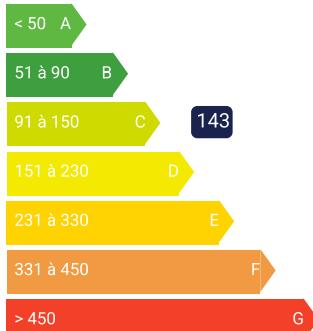
Dans une résidence de standing en bord de mer à Roquebrune-Cap-Martin, découvrez un 65 m<sup>2</sup> offrant calme et proximité des plages, commerces et transports. Piscine de 25 m, espaces détente. Actuellement en 2 pièces, facilement transformable en 3. Séjour lumineux avec balcon, cuisine indépendante, grande chambre avec salle de bain. Climatisation et parking en sous-sol en supplément. (29.500€)

VENTE APPARTEMENT 2 PIÈCES BON SANS PARKING PRIVÉ INTÉRIEUR

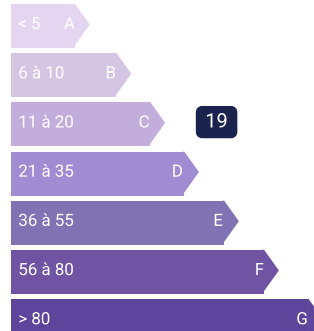
R.D.C. ROQUEBRUNE CAP MARTIN 10M MER SUD-EST

**DIAGNOSTIQUE DE PERFORMANCE ÉNERGÉTIQUE****BILAN ÉNERGÉTIQUE C**

Logement économe

Logement économe  
kWhEP/m<sup>2</sup>.en**BILAN GAZ À EFFETS DE SERRE C**

Faible émission de GES

Forte émission de GES  
kWhEP/m<sup>2</sup>.en/li>