

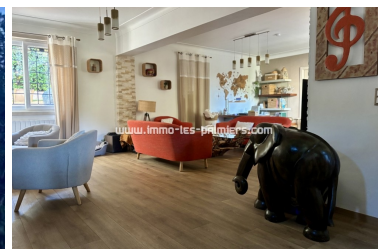
**LES PALMIERS**

Vos besoins. Vos idées... Notre métier

15, PROMENADE DU CAP - 06190 ROQUEBRUNE CAP MARTIN

LOCATIONS +33 (0)4 93 35 50 60 (TAPEZ 1)

VENTES +33 (0)4 93 35 50 60 (TAPEZ 2)

**VENTE****1 325 000 €****FRAIS D'AGENCE INCLUS****Villa coup de coeur 220 m²****LA TRINITÉ****DESCRIPTION DU BIEN**

<b>Référence</b>	827
<b>Appartement</b>	Villa
<b>Standing</b>	Rénové
<b>Vue</b>	Montagnes, ,
<b>Surface habitable</b>	220 m²
<b>Surface terrasse</b>	n.c.
<b>Emplac. véhicule</b>	1
<b>Type emplacement véhicule</b>	Garage intérieur
<b>Étage</b>	0
<b>Prestation</b>	,
<b>Chauffage</b>	Individuel
<b>T. chauffage</b>	Électrique
<b>Cave</b>	Oui
<b>Charges</b>	Non communiqué
<b>Taxe foncière</b>	Non communiqué
<b>Taxe habitation</b>	Non communiqué
<b>Accès handicapés</b>	Non
<b>Exposition</b>	Sud-est

**COPROPRIÉTÉ**

<b>Nombre de lots</b>	Non communiqué
<b>Charges</b>	Non communiqué

**Villa coup de coeur 220 m²**

Au calme, à la limite de la Turbie, cette villa familiale séduit par ses volumes généreux et son atmosphère chaleureuse. Implantée dans un quartier sécurisé, elle offre garage, parking, piscine, jacuzzi, terrasse et coin repas pour profiter pleinement de l'extérieur. À l'intérieur, séjour lumineux, cuisine semi-ouverte, 5 chambres dont deux mezzanines, 2 salles de bains modernes. Entièrement rénovée, proche mer et Monaco, elle est idéale pour une vie de famille confortable et conviviale.

VENTE

MAISON

VILLA

RÉNOVÉ

MONTAGNES

GARAGE INTÉRIEUR

R.D.C.

ÉLECTRIQUE

LA TRINITÉ

NON COMMUNIQUÉ MER

SUD-EST

**DIAGNOSTIQUE DE PERFORMANCE ÉNERGÉTIQUE****BILAN ÉNERGÉTIQUE E**

Logement économe

&lt; 50 A

51 à 90 B

91 à 150 C

151 à 230 D

231 à 330 E 246

331 à 450 F

&gt; 450 G

Logement économe  
kWhEP/m².en**BILAN GAZ À EFFETS DE SERRE B**

Faible émission de GES

&lt; 5 A

6 à 10 B 8

11 à 20 C

21 à 35 D

36 à 55 E

56 à 80 F

&gt; 80 G

Forte émission de GES  
kWhEP/m².en/li>