

**LES PALMIERS**

Vos besoins. Vos idées... Notre métier

15, PROMENADE DU CAP - 06190 ROQUEBRUNE CAP MARTIN

LOCATIONS +33 (0)4 93 35 50 60 (TAPEZ 1)

VENTES +33 (0)4 93 35 50 60 (TAPEZ 2)

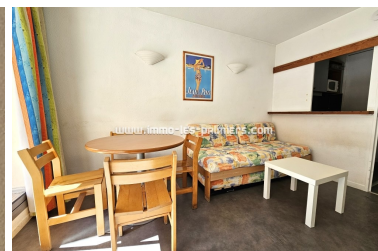
# LOCATION SAISONNIÈRE

## NOUS CONTACTER

FRAIS D'AGENCE INCLUS

## Studio cabine avec piscine 23 m<sup>2</sup>

ROQUEBRUNE CAP MARTIN



### DESCRIPTION DU BIEN

<b>Référence</b>	27701
<b>Appartement</b>	Studio cabine
<b>Standing</b>	Normal
<b>Vue</b>	Dégagé
<b>Distance mer</b>	100
<b>Dist. commerce</b>	0
<b>Surface habitable</b>	23 m <sup>2</sup>
<b>Surface terrasse</b>	21 m <sup>2</sup>
<b>Couchage adultes</b>	2
<b>Couchage enfants</b>	1
<b>Emplac. véhicule</b>	Non

<b>Étage</b>	1
<b>Prestation</b>	,
<b>Cave</b>	Non
<b>Caution</b>	Obligatoire
<b>Honoraire agence</b>	Inclus
<b>Accès handicapés</b>	Non
<b>Exposition</b>	Sud-ouest

### Studio cabine avec piscine 23 m<sup>2</sup>

Nous vous proposons à Roquebrune Cap Martin pour vos vacances un studio cabine dans une résidence calme avec piscine. Cet appartement lumineux se trouve à proximité de la mer et des commerces.

Un appartement composé d'une entrée, une salle de séjour, une cuisine indépendante, une salle de bains avec toilette, une cabine, une terrasse.

LOCATION SAISONNIÈRE

APPARTEMENT

STUDIO CABINE

NORMAL

DÉGAGÉ

1ER ÉTAGE

ROQUEBRUNE CAP MARTIN

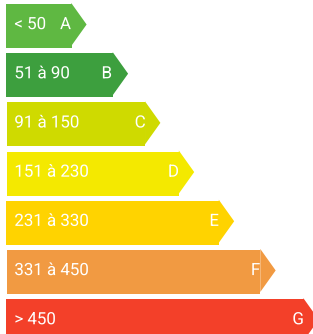
100M MER

SUD-OUEST

### DIAGNOSTIQUE DE PERFORMANCE ÉNERGÉTIQUE

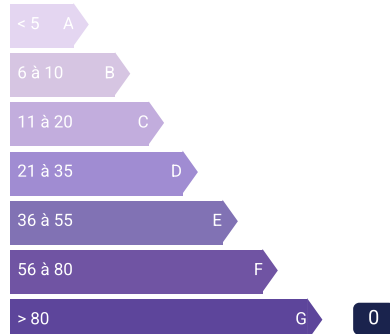
#### BILAN ÉNERGÉTIQUE G

Logement économe

Logement économe  
kWhEP/m<sup>2</sup>.en

#### BILAN GAZ À EFFETS DE SERRE G

Faible émission de GES

Forte émission de GES  
kWhEP/m<sup>2</sup>.en/li>