



**LES PALMIERS**  
Vos besoins. Vos idées... Notre métier

15, PROMENADE DU CAP - 06190 ROQUEBRUNE CAP MARTIN

LOCATIONS +33 (0)4 93 35 50 60 (TAPEZ 1)

VENTES +33 (0)4 93 35 50 60 (TAPEZ 2)

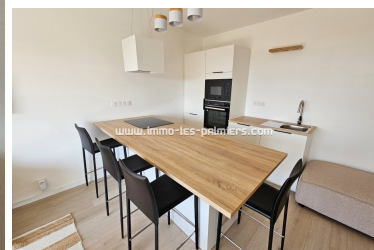
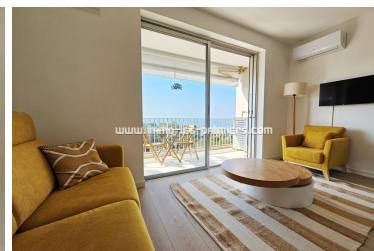
## LOCATION SAISONNIÈRE

## NOUS CONTACTER

## 2 pièces quartier Cap Martin 45 m<sup>2</sup>

### ROQUEBRUNE CAP MARTIN

FRAIS D'AGENCE INCLUS



### DESCRIPTION DU BIEN

Référence	26801
Appartement	2 pièces
Standing	Moderne
Vue	Mer
Distance mer	600
Dist. commerce	300
Surface habitable	45 m <sup>2</sup>
Surface terrasse	5 m <sup>2</sup>
Couchage adultes	2
Couchage enfants	1
Emplac. véhicule	1

Type emplacement véhicule	Parking privé intérieur
Étage	5
Prestation	,
Cave	Non
Caution	Obligatoire
Honoraire agence	Inclus
Accès handicapés	Non
Exposition	Sud

### 2 pièces quartier Cap Martin 45 m<sup>2</sup>

Nous vous proposons en location pour vos vacances un 2 pièces en dernier étage proche des commerces sur le plateau du Cap Martin dans une résidence avec piscine, court de tennis et parking privé. Cet appartement lumineux vous offre une connexion WIFI, la climatisation et une vue sur la mer.

Un appartement composé d'une entrée, une salle de séjour avec cuisine américaine, une chambre avec douche, un toilette indépendant, une terrasse, un parking.

LOCATION SAISONNIÈRE

APPARTEMENT

2 PIÈCES

MODERNE

MER

PARKING PRIVÉ INTÉRIEUR

5ÈME ÉTAGE

ROQUEBRUNE CAP MARTIN

600M MER

SUD

### DIAGNOSTIQUE DE PERFORMANCE ÉNERGÉTIQUE

#### BILAN ÉNERGÉTIQUE G

Logement économe

< 50 A

51 à 90 B

91 à 150 C

151 à 230 D

231 à 330 E

331 à 450 F

> 450 G

Logement économe  
kWhEP/m<sup>2</sup>.en

#### BILAN GAZ À EFFETS DE SERRE G

Faible émission de GES

< 5 A

6 à 10 B

11 à 20 C

21 à 35 D

36 à 55 E

56 à 80 F

> 80 G

Forte émission de GES  
kWhEP/m<sup>2</sup>.en/li>