



**LES PALMIERS**  
Vos besoins. Vos idées... Notre métier

15, PROMENADE DU CAP - 06190 ROQUEBRUNE CAP MARTIN

LOCATIONS +33 (0)4 93 35 50 60 (TAPEZ 1)

VENTES +33 (0)4 93 35 50 60 (TAPEZ 2)

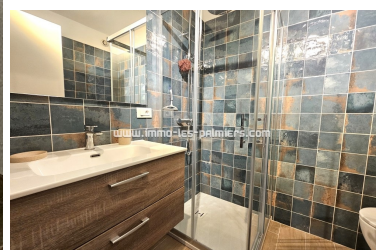
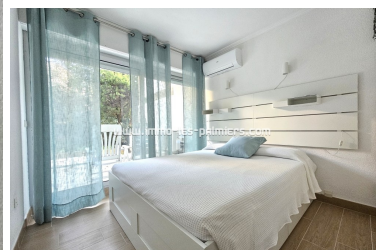
## LOCATION SAISONNIÈRE

### NOUS CONTACTER

## 2 pièces à Menton Garavan 39 m<sup>2</sup>

### MENTON

**FRAIS D'AGENCE INCLUS**



#### DESCRIPTION DU BIEN

<b>Référence</b>	28601
<b>Appartement</b>	2 pièces
<b>Standing</b>	Normal
<b>Vue</b>	Dégagé
<b>Distance mer</b>	100
<b>Dist. commerce</b>	300
<b>Surface habitable</b>	39 m <sup>2</sup>
<b>Surface terrasse</b>	47 m <sup>2</sup>
<b>Couchage adultes</b>	2
<b>Couchage enfants</b>	2
<b>Emplac. véhicule</b>	1

**Type emplacement véhicule** Parking privé intérieur

**Étage** 0

**Prestation** ,

**Cave** Non

**Caution** Obligatoire

**Honoraire agence** Inclus

**Accès handicapés** Non

**Exposition** Nord-est

#### 2 pièces à Menton Garavan 39 m<sup>2</sup>

Votre agence immobilière vous propose pour vos vacances un appartement 2 pièces situé dans une résidence avec piscine sur le bord de mer de Menton dans le quartier de Garavan. Cet appartement entièrement rénové est équipé d'une connexion WIFI, de la climatisation, d'une place de parking et se trouve à proximité de toutes commodités et des plages.

Une entrée, une salle de séjour, une cuisine indépendante, une chambre, une salle d'eau avec WC, un WC indépendante, une terrasse, un parking

LOCATION SAISONNIÈRE

APPARTEMENT

2 PIÈCES

NORMAL

DÉGAGÉ

PARKING PRIVÉ INTÉRIEUR

R.D.C.

MENTON

100M MER

NORD-EST

#### DIAGNOSTIQUE DE PERFORMANCE ÉNERGÉTIQUE

##### BILAN ÉNERGÉTIQUE G

Logement économe

< 50 A

51 à 90 B

91 à 150 C

151 à 230 D

231 à 330 E

331 à 450 F

> 450 G

Logement économe  
kWhEP/m<sup>2</sup>.en

##### BILAN GAZ À EFFETS DE SERRE G

Faible émission de GES

< 5 A

6 à 10 B

11 à 20 C

21 à 35 D

36 à 55 E

56 à 80 F

> 80 G

Forte émission de GES  
kWhEP/m<sup>2</sup>.en/li>