



**LES PALMIERS**  
Vos besoins. Vos idées... Notre métier

15, PROMENADE DU CAP - 06190 ROQUEBRUNE CAP MARTIN

LOCATIONS +33 (0)4 93 35 50 60 (TAPEZ 1)

VENTES +33 (0)4 93 35 50 60 (TAPEZ 2)

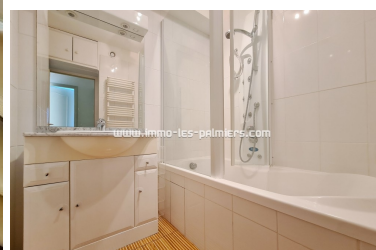
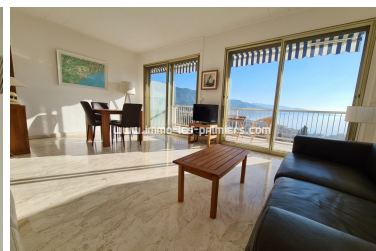
## LOCATION SAISONNIÈRE

**2 pièces quartier Cap Martin 55 m<sup>2</sup>**

**ROQUEBRUNE CAP MARTIN**

**NOUS CONTACTER**

**FRAIS D'AGENCE INCLUS**



### DESCRIPTION DU BIEN

<b>Référence</b>	19101
<b>Appartement</b>	2 pièces
<b>Standing</b>	Normal
<b>Vue</b>	Mer/mont.
<b>Distance mer</b>	1500
<b>Dist. commerce</b>	100
<b>Surface habitable</b>	55 m <sup>2</sup>
<b>Surface terrasse</b>	20 m <sup>2</sup>
<b>Couchage adultes</b>	2
<b>Couchage enfants</b>	2
<b>Emplac. véhicule</b>	1

<b>Type emplacement véhicule</b>	Parking privé intérieur
<b>Étage</b>	3
<b>Prestation</b>	,
<b>Cave</b>	Non
<b>Caution</b>	Obligatoire
<b>Honoraire agence</b>	Inclus
<b>Accès handicapés</b>	Non
<b>Exposition</b>	NE / SO

### 2 pièces quartier Cap Martin 55 m<sup>2</sup>

Nous vous proposons en location pour vos vacances un 2 pièces proche des commerces sur le plateau du Cap Martin dans une résidence avec piscine, court de tennis et parking privé. Cet appartement lumineux vous offre une vue sur la mer, Menton et l'Italie et dispose d'un accès direct vers la principauté de Monaco.

Un appartement composé d'une entrée, une salle de séjour, une cuisine indépendante, une chambre, une salle d'eau, un toilette indépendant, deux terrasses, un parking.

LOCATION SAISONNIÈRE

APPARTEMENT

2 PIÈCES

NORMAL

MER/MONT.

PARKING PRIVÉ INTÉRIEUR

3ÈME ÉTAGE

ROQUEBRUNE CAP MARTIN

1500M MER

NE / SO

### DIAGNOSTIQUE DE PERFORMANCE ÉNERGÉTIQUE

#### BILAN ÉNERGÉTIQUE G

Logement économe

< 50 A

51 à 90 B

91 à 150 C

151 à 230 D

231 à 330 E

331 à 450 F

> 450 G

Logement économe  
kWhEP/m<sup>2</sup>.en

#### BILAN GAZ À EFFETS DE SERRE G

Faible émission de GES

< 5 A

6 à 10 B

11 à 20 C

21 à 35 D

36 à 55 E

56 à 80 F

> 80 G

Forte émission de GES  
kWhEP/m<sup>2</sup>.en/li>

0

0