

**LES PALMIERS**

Vos besoins. Vos idées... Notre métier

15, PROMENADE DU CAP - 06190 ROQUEBRUNE CAP MARTIN

LOCATIONS +33 (0)4 93 35 50 60 (TAPEZ 1)

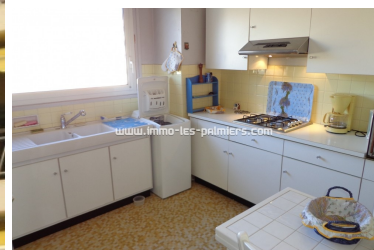
VENTES +33 (0)4 93 35 50 60 (TAPEZ 2)

# LOCATION SAISONNIÈRE

## NOUS CONTACTER

### 4 pièces face à la mer 101 m<sup>2</sup>

### ROQUEBRUNE CAP MARTIN

**FRAIS D'AGENCE INCLUS**

### DESCRIPTION DU BIEN

<b>Référence</b>	09901
<b>Appartement Standing</b>	4 pièces Normal
<b>Vue</b>	Mer/mont.
<b>Distance mer</b>	Non communiqué
<b>Dist. commerce</b>	100
<b>Surface habitable</b>	101 m <sup>2</sup>
<b>Surface terrasse</b>	25 m <sup>2</sup>
<b>Couchage adultes</b>	4
<b>Couchage enfants</b>	2
<b>Emplac. véhicule</b>	1

<b>Type emplacement véhicule</b>	Garage intérieur
<b>Étage</b>	5
<b>Prestation</b>	
<b>Cave</b>	Non
<b>Caution</b>	Obligatoire
<b>Honoraire agence</b>	Inclus
<b>Accès handicapés</b>	Non
<b>Exposition</b>	NO / SE

### 4 pièces face à la mer 101 m<sup>2</sup>

Votre agence immobilière vous propose en location pour vos vacances à Roquebrune Cap Martin un grand 4 pièces de 101 M<sup>2</sup> face à la mer en étage élevé dans un immeuble de bord de mer avec une vue panoramique sur la mer, Menton et l'Italie. Cet appartement dispose d'un garage et est à proximité de toutes commodités.

Un appartement composé d'une entrée, une salle de séjour, une cuisine indépendante, trois chambres, deux salles de bains avec toilettes, deux terrasses, un garage.

LOCATION SAISONNIÈRE   APPARTEMENT   4 PIÈCES   NORMAL   MER/MONT.

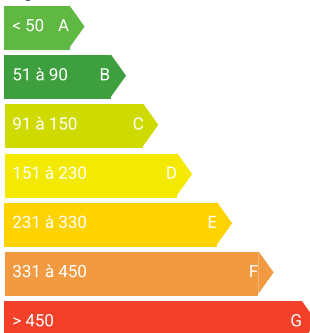
GARAGE INTÉRIEUR   5ÈME ÉTAGE   ROQUEBRUNE CAP MARTIN

NON COMMUNIQUÉ MER   NO / SE

### DIAGNOSTIQUE DE PERFORMANCE ÉNERGÉTIQUE

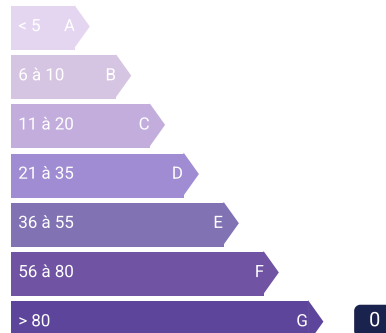
#### BILAN ÉNERGÉTIQUE G

Logement économe

Logement économe  
kWhEP/m<sup>2</sup>.en

#### BILAN GAZ À EFFETS DE SERRE G

Faible émission de GES

Forte émission de GES  
kWhEP/m<sup>2</sup>.en/li>